

# Comment les jeunes vivent-ils leurs transitions professionnelles ?

**Yvonne Joret**

Doctorante en  
psychologie du travail



**Webinaire - Institut Bertrand Schwartz**

Récits, perceptions et stratégies face aux parcours d'insertion

## Qui suis-je et dans quel cadre je travaille ?



**Yvonne Joret**

Doctorante en psychologie du travail



**Statut CIFRE :** Convention Industrielle de Formation par la Recherche

→ Une thèse menée en lien direct avec le terrain professionnel



Aix-Marseille Université



Ad-Hoc Lab (recherche-action en sciences sociales)

## Sujet de thèse

Comment les jeunes vivent-ils leurs transitions professionnelles ?

Recherche menée en immersion



Comment les jeunes vivent leur transition ?



Quelles ressources ils mobilisent (psychologiques, d'adaptation, externes) ?

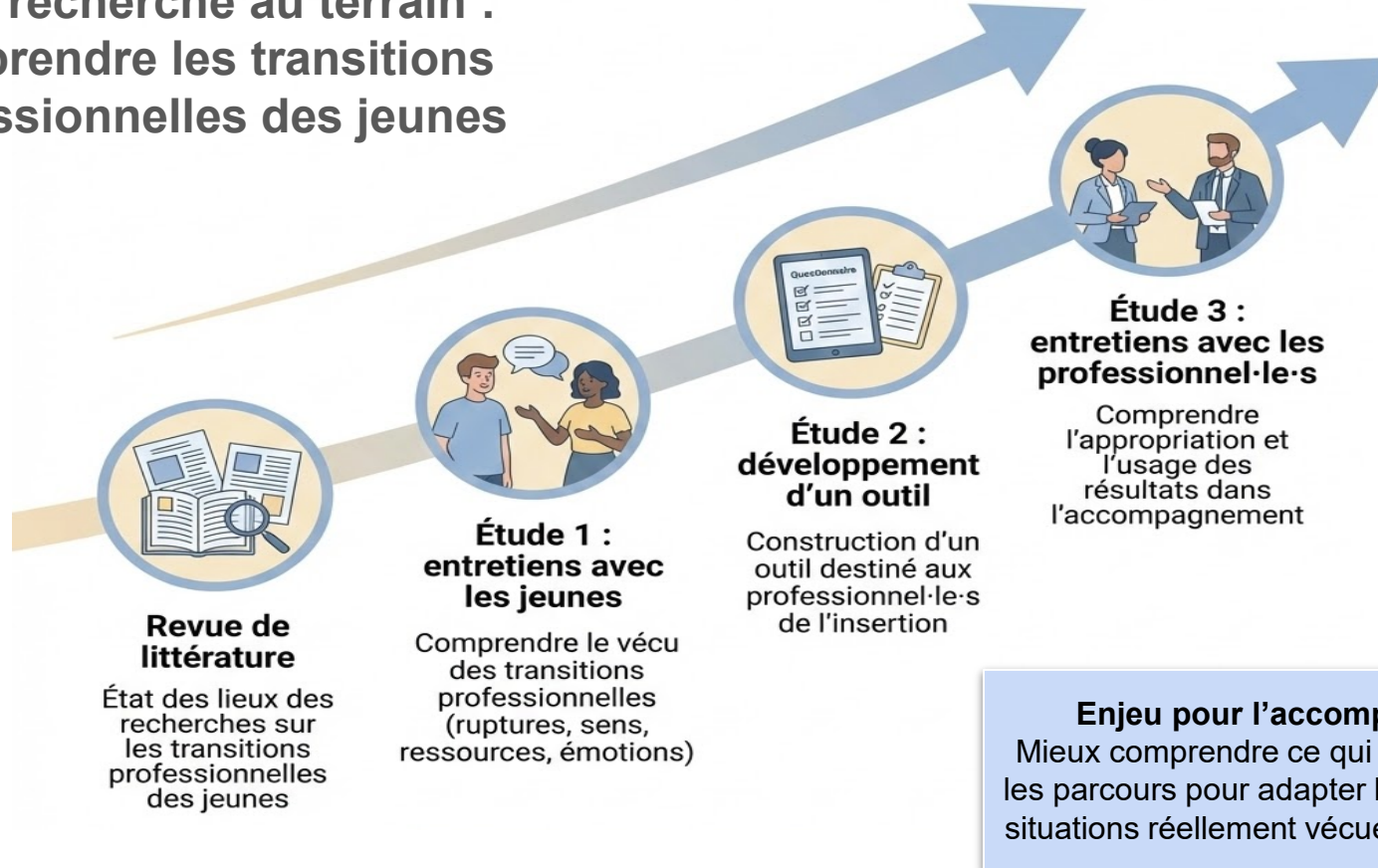


Quel sens ils donnent à leur parcours ?



Quel accompagnement est le plus bénéfique selon la situation ?

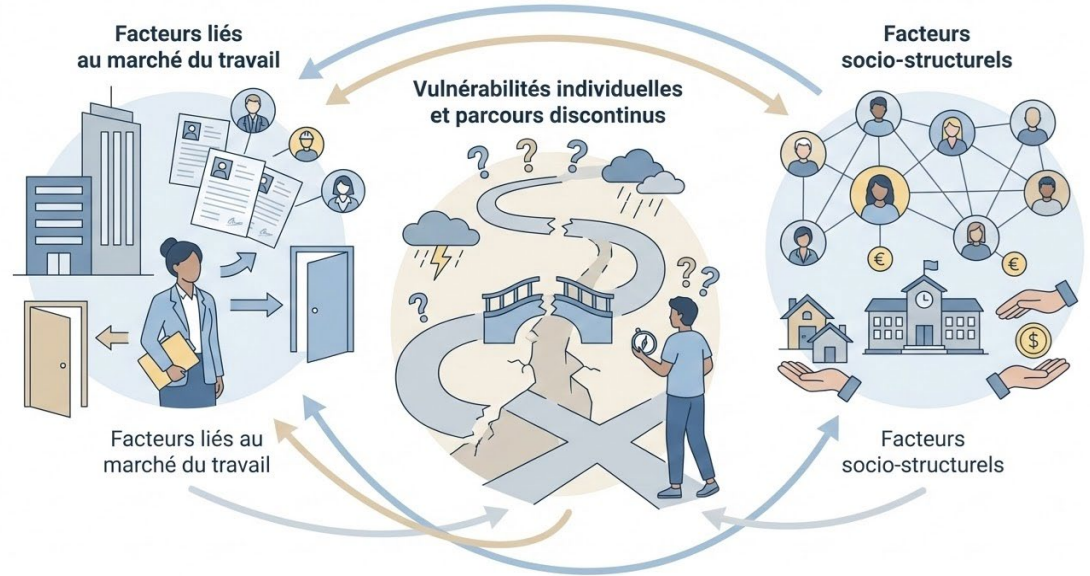
## De la recherche au terrain : comprendre les transitions professionnelles des jeunes



## Entrer dans l'emploi : un défi multifactoriel pour les jeunes

### Objectif de la revue de littérature

Identifier les **principaux facteurs mis en évidence par la recherche** pour comprendre les difficultés d'insertion professionnelle des jeunes et leurs effets sur les parcours.



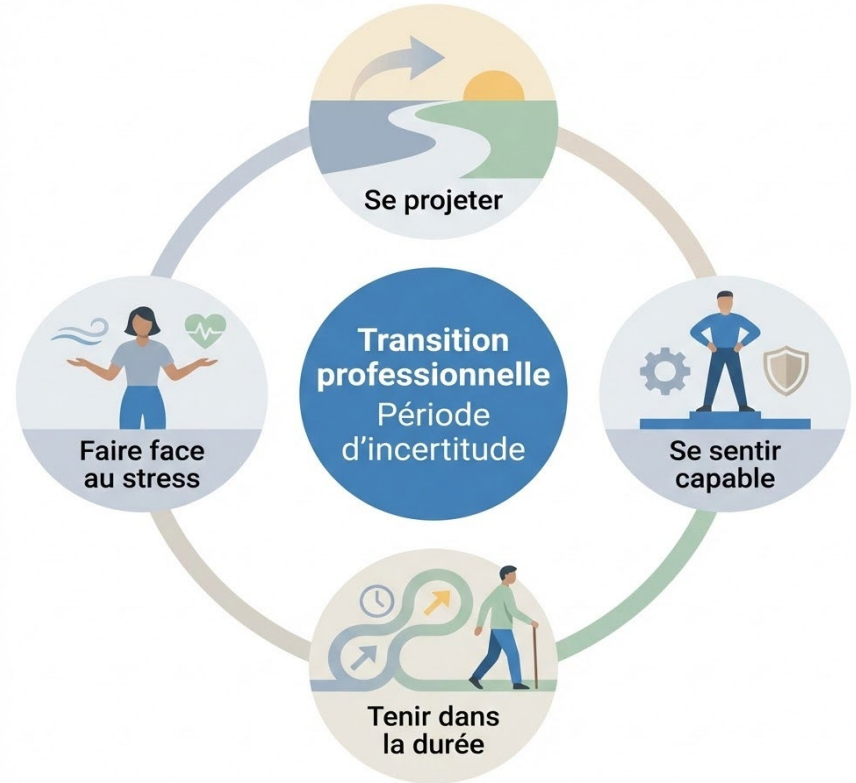
**Conclusion :** Comprendre l'insertion professionnelle des jeunes nécessite d'aller au-delà des situations visibles pour analyser les transitions comme des **processus complexes**, intégrant contraintes, parcours et expériences subjectives.

# Les ressources psychologiques mobilisées dans les transitions professionnelles

## Objectif de la revue de littérature

Identifier les **ressources psychologiques reconnues** par la **recherche** et mettre en évidence les **limites actuelles des travaux** pour comprendre leur rôle dans les transitions professionnelles des jeunes.

**Conclusion** : Les ressources psychologiques constituent un levier central des transitions professionnelles, mais leur compréhension reste **partielle et peu opérationnelle**. D'où la nécessité d'études permettant de **relier ressources, vécu des jeunes et pratiques d'accompagnement**.





### Étude 1 - Comprendre les transitions professionnelles vécues par les jeunes

#### Repères méthodologiques

N = 72 jeunes (16–25 ans)

**Dispositifs :** E2C, AFPA, France Travail, Mission Locale

**Méthode :** entretiens avec les jeunes

**Période :** avril–juillet 2024

#### Bilan

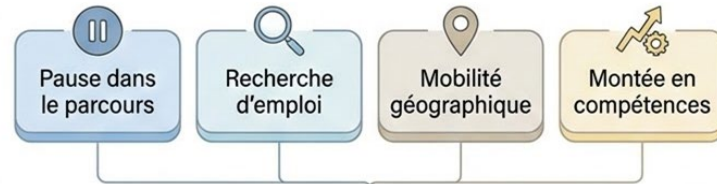
Les parcours ne sont pas linéaires

Les jeunes naviguent entre plusieurs transitions

Les niveaux d'autonomie sont variables

L'accompagnement aide surtout à remobiliser et structurer le projet

Décrire les transitions vécues et comprendre ce qui **aide** ou **freine** l'avancée dans les parcours



#### Constat transversal (résultats)

- ✓ Changements dans la perception de soi
- ✓ Autonomie avec des niveaux très hétérogènes

#### Ce que les dispositifs semblent apporter

- 👤 Remobilisation (rythme, confiance en soi)
- 📋 Structuration du projet (clarification, étapes, plan d'action)
- 👥 Accompagnement personnalisé (ajustements, soutien, médiation)

## Étude 2 - Concevoir un outil pour qualifier les transitions professionnelles des jeunes



### Objectif

- Aider les professionnel-le-s de l'insertion à repérer la nature de la transition vécue par chaque jeune
- Soutenir l'adaptation de l'accompagnement aux situations rencontrées



### Conception de l'échelle

- Revue de la littérature
- Entretiens avec des jeunes
- Construction inductive à partir du vécu réel



### Dimensions prises en compte

- Pause dans le parcours
- Recherche d'emploi
- Mobilité géographique
- Montée en compétences
- Absence de transition active
- Vulnérabilité associée à la transition (émotions, causes perçues, soutien)



### Phase 1 – Étude quantitative (première version de l'outil)

- N = 260 jeunes (16–25 ans)
- Dispositifs : E2C, CEJ, AIJ, EPIDE, PACEA...
- Questionnaire en ligne
- Période : juillet – août 2025



### Phase 2 – Étude quantitative (version consolidée)

- N = 200 jeunes (18–25 ans)
- E2C, CEJ, AIJ, EPIDE, PACEA...
- Questionnaire en ligne
- Période : octobre – novembre 2025



### Bilan

- Structure multidimensionnelle cohérente
- Premières preuves de validation psychométrique
- Outil prometteur, en cours de consolidation



**Pour l'accompagnement** → Mieux comprendre ce que vit le jeune, au-delà de sa situation administrative ou de son statut

# Étude 3 - Donner la parole aux professionnel·le·s de l'insertion

## Comment les jeunes vivent-ils leurs transitions professionnelles ?

### Objectif

Comprendre comment les professionnel·le·s interprètent les situations de transition vécues par les jeunes

Identifier ce qui fait sens, ce qui questionne et ce qui manque

Adapter l'outil aux pratiques d'accompagnement

### Méthode



Entretiens qualitatifs



Professionnel·le·s de l'insertion



Dispositifs : E2C, CEJ, AIJ, EPIDE, PACEA, dispositifs territoriaux



Entretiens individuels (distanciel)

### Ce que l'étude explore

- Lecture des profils de transition
- Résonance avec les situations rencontrées
- Usages possibles dans l'accompagnement
- Contraintes et leviers d'intégration dans les dispositifs



### Message clé

« Votre expérience de terrain est essentielle pour construire un outil réellement utile à l'accompagnement. »



« Cette étude vise à construire l'outil avec vous, à partir de votre expérience de terrain, pour qu'il soit réellement utilisable dans l'accompagnement. »



# Merci pour votre attention

*Merci aux professionnel·le·s de l'insertion pour  
leurs échanges. leurs retours et leur engagement.*

**Contact**

✉ [institut@ibschwartz.org](mailto:institut@ibschwartz.org)

## **Webinaire - Institut Bertrand Schwartz**

Récits, perceptions et stratégies face aux parcours d'insertion