



INSTITUT
**Bertrand
Schwartz**

Recherche-Action Collective Participation

Cycle de « mise en mouvement
des parties prenantes »

GT professionnel.les #1

SOMMAIRE

Ordre du jour	2
Objectifs	
Livrables	
Participant.e.s.....	3
Introduction – recherche action participation et atelier GT pros	4
Retour sur les débuts de la recherche-action et ses travaux préparatoires	
Sujet de la recherche-action collective participation	
Problématique	
Etapas en cours	
Quelques références théoriques	6
L'échelle de Hart	
L'arc-en-ciel de l'Unicef	
L'échelle de Arnstein	
Le guide de Engagées & Déterminées	
Ateliers de co-construction de l'outil de mesure de la participation du réseau des Missions Locales	10
Travail de co-construction de notre outil de mesure de la participation	
➔ Comment imaginez-vous l'outil adapté à vos pratiques ? Combien de niveaux de participation pour notre outils ? Et quels sont-ils ?	
➔ Détailler les niveaux de participation : niveau 0 traité par tous.tes puis un niveau par sous-groupe	
Conclusion GT pros #1 – paroles des pros	16
C'est quoi la suite ?	16
Contacts	17

ORDRE DU JOUR GT PROS #1 - 14/11/2023

09:30 Accueil

09:35 Introduction & contexte : Présentation la recherche action et des objectifs du groupe de travail – Institut Bertrand Schwartz

09:45 Introduction de l'atelier : Présentation du déroulé de l'atelier et proposition des règles de cadre de travail afin d'encourager la participation de chacun, présenter les rôles des professionnels dans l'atelier

10:05 Travail de co-construction de notre outil de mesure de la participation :

- Présentation de deux façons de mesurer la participation
- Identification des niveaux importants à garder
- Partage des résultats et validation des différents niveaux de participation

11:05 PAUSE

11:20 Adaptation de l'outil aux Missions Locales :

- Traitement des niveaux de participation en sous-groupe - travail pour reformuler le niveau de participation en langage "Mission Locale" et l'illustrer par un exemple de terrain
- Partage en grand groupe des productions de chaque sous-groupe
- Travail de chacun pour positionner ses pratiques de participation existantes sur l'outil

12:10 Conclusion : Informations sur les suites (Webinaires et GT) et recueil des feedbacks

Objectifs partagés :

- Réfléchir à un outil commun de mesure des pratiques de participation des Missions Locales

Paroles de professionnel.les :

- « être au plus juste de ce qui les intéresse [les jeunes] »
- « j'avance et je suis pas seule »
- « on est dans l'anticipation et dans la prospection, tous ensemble pour aller vers un but »
- « j'ai l'impression d'être dans un collectif »

Livrables attendus de ce cycle de GT pros :

- Outil de mesure de la participation qui servira de fil directeur au cycle de rencontres
- Calendrier des rencontres
- Construction d'un recueil de pratiques inspirantes pour nourrir les webinaires pour les professionnel.les volontaires (en asynchrone par rapport au calendrier de rencontres)

Participant.e.s à la rencontre :

- **Alain Irigaray**, Chargé de projet numérique, Mission Locale Pays Basque
- **Alexandra Delohen**, Responsable d'équipe, Mission Locale Technowest
- **Audrey Veron**, Chargée de projet, Mission Locale Nord-Isère
- **Aurélie Massot**, Chargée de projet citoyenneté, Mission Locale Caen
- **Coralie De Maen**, Responsable pôle citoyenneté, mobilité internationale, culture, Mission Locale Lille Avenirs
- **Delphine Lair**, Chargée de projet Loisir sport culture, Mission Locale Caen
- **Ilhem El Otmani**, Conseillère insertion professionnelle et Référente expression des Jeunes, Mission Locale Grenoble
- **Khadija Hamoussa**, Responsable de secteur, Mission Locale Avignon
- **Laurence Stoupy**, Directrice, Mission Locale Charleville Mézières
- **Laurie Tessier**, Service civique Panel jeune, Mission Locale Technowest
- **Mohamed Sadki**, Chargée du pôle initiative et parole des jeunes, Mission Locale Impulsions Métropole Sud
- **Quentin Warin**, Chargé de projet et Responsable MLprod', Mission Locale Charleville Mézières
- **Sandrine Bouttemy**, Cadre de direction, Mission Locale MLife Amiens
- **Sylvie SainteMarie**, Directrice, Mission Locale Rouen
- **Tonino Rizzo**, Responsable innovation, Mission Locale Rouen

- **Amel Kouza**, Chargée de développement de l'Institut Bertrand Schwartz
- **Ninon Szwed**, Chargée de projet Participation à l'Institut Bertrand Schwartz
- **Sylwia Wisz**, Facilitatrice

INTRODUCTION – RECHERCHE ACTION PARTICIPATION ET ATELIER GT PROS

Retour sur les débuts de la Recherche-Action et ses travaux préparatoires :



INSTITUT
**Bertrand
Schwartz**

Recherche-Action Collective
Participation

JAN

Lancement
des travaux
préparatoires
sur la thématique de
la Participation

FEV

Appel à contribution nationale
auprès des Missions Locales

- 15 Missions Locales contributrices
- 29 Missions Locales intéressées
- 12h d'entretien réalisées
- Quelle participation des jeunes dans votre structure ?
- Quelle est votre ou vos définitions de la participation ?
- Quels sont vos projets passés, en cours et/ou à venir ?

AVRIL

Visioconférences nationales
auprès des Missions Locales

- 19 Missions Locales et ARML
- 2 rencontres

Rappel des points d'étapes et ateliers
collaboratifs sur :

- les définitions de la participation
- l'expression des motivations et des attendus des professionnel.le.s et des structures
- l'identification des conditions favorables et des parties-prenantes

MAI



INSTITUT
**Bertrand
Schwartz**

Recherche-Action Collective
Participation

JUIN

Concertation large
du réseau des Missions
Locales

4 sujets symboliques :
École, Égalité, Travail, Bonheur

- 24 Missions Locales
- 561 jeunes
- 96 Ateliers participatifs

SEPT

Restitution des résultats des ateliers

En présence de quatre panels de réaction
constitués de personnalités publiques et
de chercheurs mobilisés

- par 23 jeunes volontaires
- devant environ 1000 personnes

OCT

Tours

DÉC

Lille

Assemblée Générale de l'UNML

Débat entre des jeunes et les administrateurs
"Comment associer les jeunes à la vie de notre
réseau et à la définition des politiques qui les
concernent, à tous les échelons ?"

- 3 ateliers au sein de 2 Missions Locales
- Auprès de 20 jeunes

Autour de 3 questions :

- Pourquoi associer les jeunes ?
- Sur quoi associer les jeunes ?
- Comment associer les jeunes ?



Sujet de la Recherche-action collective Participation :

« La participation des jeunes à la vie des structures et du réseau des Missions Locales – La place de la parole des jeunes dans les instances décisionnelles des Missions Locales et dans la définition des politiques publiques qui les concernent ».

Cette thématique, directement inspirée des assertions de Bertrand Schwartz et de son rapport « *L'Insertion sociale et professionnelle des jeunes* » (*La documentation française, 1981*), constitue l'élément fondateur et inaugural de la création du réseau des Missions Locales :

- ❖ « *Les jeunes ne sont pas des bénéficiaires mais une force agissante* »
- ❖ « *[...] rien ne se fera sans les jeunes* »
- ❖ « *C'est pourquoi cette politique ne peut être entreprise et menée à bien qu'avec ceux à qui elle s'adresse* ».

Problématique :

« La participation des Missions Locales et en Mission Locale.
 Quel partage des responsabilités ?
 Quelles échelles et quels enjeux sociétaux ? »

Le défi identifié :
Comment la mettre en mouvement ?

Étapes en cours :

Mise en mouvement	Mise en scène
<p>Identifier :</p> <ul style="list-style-type: none"> - les parties prenantes (jeunes, pros, élu.e.s) - les moments opportuns - les rythmes adaptés à chacun - les sujets communs 	<p>Caractériser :</p> <ul style="list-style-type: none"> - les décors et les mobiliers utilisés <p>Repérer :</p> <ul style="list-style-type: none"> - les chorégraphies des corps - les scénographies propices
<p>Mobiliser les parties prenantes</p> <p>Les faire dialoguer :</p> <ul style="list-style-type: none"> - entre pairs - ensemble <p>Transformer les personnages en acteurs</p>	<p>Sélectionner des variables</p> <p>Questionner l'ensemble</p> <p>Envisager les transformations possibles et nécessaires des espaces et des décors</p>

Présentation par Sylwia Quelques références théoriques

L'échelle de Hart :

Degrés de participation :

Niveau 8 : Projet initié par les enfants/jeunes, décisions prises conjointement avec les adultes

Niveau 7 : Projets initiés et dirigé par les enfants/jeunes

Niveau 6 : Projet initié par les adultes, décisions prises en consultation avec les enfants/jeunes

Niveau 5 : Consultés et informés

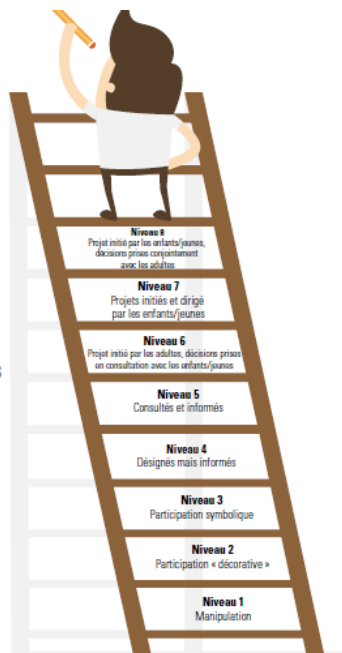
Niveau 4 : Désignés mais informés

Non-participation :

Niveau 3 : Participation symbolique

Niveau 2 : Participation « décorative »

Niveau 1 : Manipulation



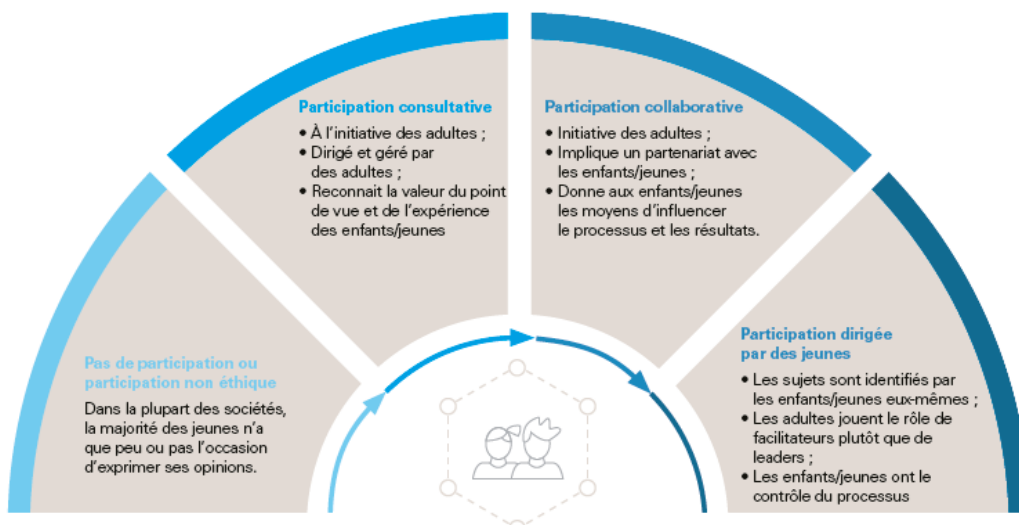
L'Echelle de Hart a été, par exemple, particulièrement mobilisée par Unicef pour construire leur propre mesure.

Elle met en avant 8 degrés répartis dans deux catégories différentes : la **participation** et la **non-participation**.

Ce focus sur les types de non-participation, de la « manipulation », à la « décoration », ou encore à la « participation symbolique », cela vient interroger nos pratiques et la définition de ce mot fourre-tout.

On constate ici que le Niveau 8, le plus élevé, introduit l'idée d'une **co-construction jeunes/adultes**.

L'arc-en-ciel d'Unicef :



Cet arc-en-ciel a été construit par l'Unicef sur la base de l'échelle de Hart. Il présente 4 niveaux différents de participation.

La **participation « non-éthique »** équivaut à la « non-participation » de l'échelle de Hart ; une formulation qui nous semble intéressante.

1. PARTICIPATION NON ETHIQUE - Valoriser son image

Exemples: en se prenant en photo avec les jeunes, organiser une table ronde sans prendre en compte leur avis.

2. PARTICIPATION CONSULTATIVE - Nourrir une réflexion, orienter une décision

Les adultes recueillent les besoins des jeunes. La contribution oriente une décision.

Exemple: consultation, sondage, enquête. Les jeunes sont écoutés, ils expriment leurs besoins, ils sont pris en compte, les résultats sont partagés et mis en œuvre (au moins en partie).

3. PARTICIPATION COLLABORATIVE - Coconstruire

Véritable partenariat adultes et jeunes, les jeunes contribuent et ont une véritable influence sur la prise de décision. Exemple : construire un nouveau lieu pour les jeunes via un atelier collaboratif.

4. PARTICIPATION DIRIGEE PAR LES JEUNES – Permettre les initiatives

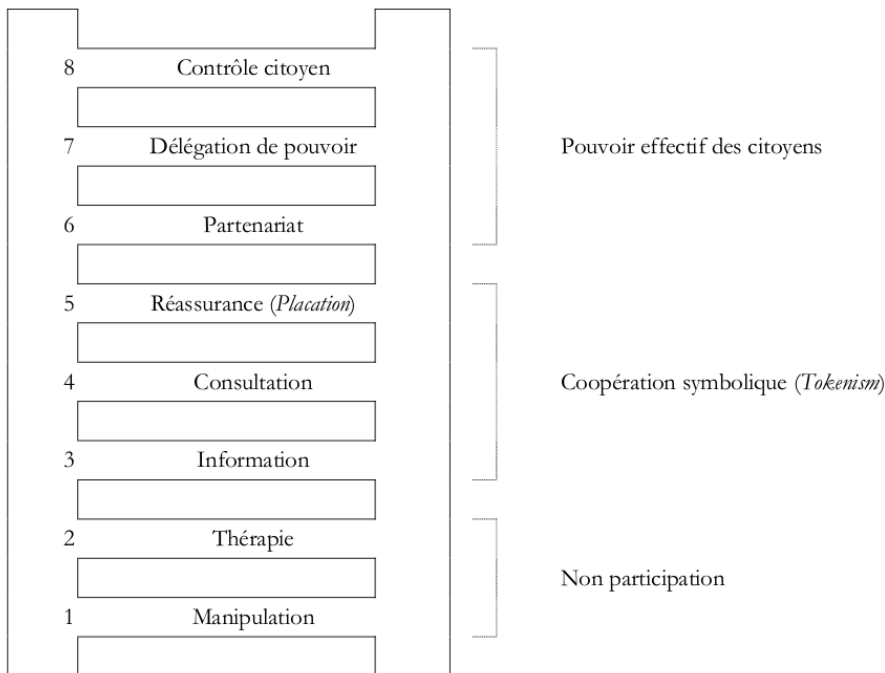
Les jeunes identifient les sujets, initient les projets et même le lieu de la participation. Les adultes ont le rôle de facilitateur des échanges.

Exemple : les jeunes proposent, élaborent et animent un projet.

Notons ici que dans ces deux outils la **participation « collaborative »** est présente.

Néanmoins, elle n'occupe pas la même place : alors que dans l'échelle de Hart cette forme collaborative gradue la place de chacun selon trois niveaux ; dans l'arc-en-ciel de la participation, l'étape « proposition de projets qui ne seront pas nécessairement dirigés par les jeunes » disparaît.

L'échelle de participation de Arnstein :



L'échelle de participation d'Arnstein est aussi l'une des références sur le sujet.

Avec ses 8 niveaux de la « **non-participation** » au « **pouvoir effectif** » en passant par la « **coopération symbolique** », elle se rapproche de l'échelle de Hart, à quelques nuances près.

Son langage est plus direct. Elle nomme clairement des idées fortes qui ne sont pas forcément consensuelles comme les notions de « manipulation » et de « pouvoir ».

Autre outil, le [Guide d'Engagées & Déterminées](#),

« Intégrer les Jeunes Adultes avec Moins d'Opportunité dans les structures et renforcer leur pouvoir d'agir »

Que vous pouvez trouver ici :

<https://www.engagees-determinees.org/medias/OutilPapierFRprint.pdf>

L'outil n'est provisoirement accessible qu'en version pdf, Engagées et Déterminées travaillent actuellement sur leur site et prochainement il y aura une version numérique de ce test.

Il s'agit d'un « test » avec 4 options pour chaque item qui vous permet de diagnostiquer si les dynamiques de participation que vous mettez en place prennent en compte tout le monde et même les plus éloignés de cette « culture collaborative ».

À noter : S'assurer d'aller chercher les publics les plus éloignés et non pas toujours les mêmes est un des critères de l'outil de mesure à prendre en compte.

Une même action peut se trouver à plusieurs niveaux de participation

Il s'agit toujours de se poser des questions en fonction :

- Des circonstances
- De la thématique
- Des possibilités
- Du souhait des jeunes

→ Quel est le type de participation que je vise en fonction des thématiques, des circonstances, des possibilités et du public que j'ai ?

La participation ne se décrète pas et ne s'improvise pas, alors comment savoir si on respecte le droit de la participation ?

4 dimensions sont toujours à respecter pour permettre la participation :

1. Consacrer un **espace dédié** (où on peut se sentir en confiance, prendre le temps lieu physique ou numérique) ;
2. Utiliser des **outils adaptés** à leur compréhension et à leur expression ;
3. Garantir une **audience**, en effet les adultes doivent écouter ce que les jeunes expriment ; entendre leur point de vue dans un cadre adapté ;
4. Avoir une **influence**, donner du poids aux avis des jeunes, les appliquer quand cela est possible et de toute façon toujours les informer des résultats.

9 conditions pour garantir une qualité de la participation, elle doit être :

- Transparente et instructive
- Volontaire
- Respectueuse
- Pertinente
- Accessible
- Inclusive
- Appuyée par de la formation des professionnels
- Sure et tenant compte des risques
- Responsable

CO-CONSTRUCTION DE L'OUTIL DE MESURE DE LA PARTICIPATION DU RESEAU DES MISSION LOCALE

Atelier 1 Travail en sous-groupes et restitution collective

- Comment imaginez-vous l'outil adapté à vos pratiques ?
- Combien de niveaux de participation pour notre outil ?
- Et quels sont-ils ?

Sous-groupe 1 :

4 Niveaux :

- Niveau 0 : Non-participation ;

Débat : Niveau 0 – « Est-ce que, quand on demande aux jeunes de venir en AG ou en présence d'élu.e.s, on est sur un niveau 0 de participation ou pas ? »

- Niveau 1 : Participation consultative ;
- Niveau 2 : Participation Collaborative ;
- Niveau 3 : Participation dirigée par les jeunes.

Niveau 0	Niveau 1	Niveau 2	Niveau 3
Niveau de la non participation: Les jeunes sont là pour illustrer, les décisions sont prises par les instances, c'est décisionnelle	Participation consultative: Exemple enquête de satisfaction, interview, tables rondes . On prend en compte leur avis. Notion de focus groupe. On demande aux jeunes de donner leur avis sur une thématique précise, ex conseil consultatif	Participation collaborative Co organisation, participation aux projet initiés par les adultes	Participation initiés par les jeunes Des jeunes qui prennent des initiatives et dirigent les projets

Sous-groupe 2 :

4 Niveaux :

- Niveau 0 : « 0 pouvoir »
- Niveau 1 : Sachet de thé (expression/infusion), « pouvoir de s'exprimer » ;
- Niveau 2 : Lego (co-construction), « pouvoir de faire en accord avec des adultes » ;
- Niveau 3 : Couteau suisse (expertise), « tous les pouvoirs ».

Niveau 0	Niveau 1	Niveau 2	Niveau 3
Pas participatif Offre d'animation ex: atelier CEJ Dimension obligatoire pour les jeunes <u>Apports:</u> transfert de compétence 0 pouvoir	Expression – sachet de thé Proposé par les adultes en écoutant les besoins des jeunes Consultation des jeunes (création) , l'adulte a le pouvoir de décision <u>Apports:</u> espace de liberté d'expression, de la facilitation, l'écoute Pouvoir de s'exprimer	Co-construction – LEGO Co-construction entre les jeunes et les adultes L'adulte est le coordinateur du projet <u>Apports:</u> ressources matériel, temps encadrés, facilitation et expertise Pouvoir de faire en accord avec des adultes	Expertise – Couteau suisse Participation gérée par les jeunes et l'initiative des jeunes (adulte est facilitateur Degré d'autonomie fort Lieu et ressources dédiés <u>Apports :</u> réseau, développer le pouvoir d'agir, lieu propice à la création Tous les pouvoirs

Sous-groupe 3 :

4 Niveaux :

- Niveau 0 : Non-participation ;
- Niveau 1 : Participation consultative ;
- Niveau 2 : Participation collaborative ;
- Niveau 3 : Participation dirigée par les jeunes.

Niveau 1	Niveau 2	Niveau 3	Niveau 4
Non participation : Où on en est dans l'état	Participation consultative sur les actions/projets/offre de service. On les consulte et on met en <u>oeuvre</u>	Participation collaborative : on fait ensemble	Participation dirigée par les jeunes

Conclusion Atelier 1 :

- ⇒ Tous les sous-groupes semblent donc s'accorder théoriquement sur 4 niveaux différents de participation. Davantage de précision sera nécessaire mais on y retrouve systématiquement les idées de « non-participation », « consultation », « collaboration » et de « direction/gestion ».

Questions :

- La hiérarchisation systématique des niveaux est-elle toujours valable ?
- Ne peuvent-ils pas être parfois complémentaires ?
- La participation est-elle toujours utile, possible ?
- Le Niveau 0 n'est-il pas parfois envisageable au regard des objectifs, des moyens et possibilités ?

...qu'en pensez-vous ?

Atelier 2 Travail en sous-groupes et restitution collective.

- **Détailler les niveaux de participation**
- **Un niveau de participation par sous-groupe**
- **Le niveau 0 est traité par tous les sous-groupes**

- ✳ Suite au manque de clarté des consignes, le Niveau 2 a été traité deux fois alors que le Niveau 3 n'a pas été traité.

Sous-groupe 1 : Niveau 0 + Niveau 1

Niveau 0 : Action descendante

- « tout ce qui est descendant » ; partout où « il faut qu'il y ait des jeunes » ; « mobilisation de jeunes pour des actions descendantes » ;
- Certaines formes de témoignage : quand il s'agit de témoignage « pré-cadré », bien qu'ils puissent aussi être « une illustration », même sans co-construction.
Débat : le témoignage fait-il partie de la consultation ou pas ?

Niveau 0:

- Les jeunes sont présents, ils sont là pour illustrer le public cible et recevoir des informations dans le cadre de leur accompagnement
- Ateliers informations collectives : ils sont informés, on n'est pas au niveau de la consultation, ce sont des moments descendants
 - Ex. rencontre avec les entreprises, forums, ateliers, réunions d'info: nous devons avoir des jeunes présents
- L'idée est de les aider à travailler sur leur parcours
- Des moments où on mobilise les jeunes mais il n'y a pas de participation
- Leurs témoignages participent à la communication : illustration des jeunes à jeunes

Niveau 1 : Participation consultative

- « récolter l'avis des jeunes sur ce qui est fait [...] et pour mettre en place des choses [...] avec une création faite par les pros »
Débat : Qu'est-ce qu'on fait de cette consultation ? Sans la prendre en compte, est-ce que ça nous amène au niveau 0 ? Et dès qu'on prend en compte cette consultation, cela peut passer au niveau 2. C'est donc « un peu flou »

Participation consultative

But: interroger les jeunes afin d'identifier les actions qui rendraient service à notre public

Vérifier que ce qui a été mis en place correspond aux attentes du public et éventuellement envisager des axes d'amélioration (dans le but d'améliorer les services)

Idée: lors de forums intégrer les jeunes dans la préparation. Les jeunes sont consultés pour l'organisation

Ex. Lors d'une intervention des jeunes en AG niveau 1 s'ils sont libres de s'exprimer

En CA si les jeunes viennent restituer des travaux travaillés avec eux

Les enquêtes de satisfaction, focus groupe: tous les outils qui visent à consulter les jeunes sont du ressort de niveau 1.

Si on questionne les jeunes dans le but de mettre en place des actions: on est dans la consultation. Le but de la consultation peut permettre de mieux préparer le collaboratif.

Sous-groupe 2 : Niveau 0 + Niveau 2

Niveau 0 :

- « quand il y a un besoin de représentation », « participation symbolique »
- Question : Le niveau 0 est-il aussi pensé au regard des réunions d'équipe ? Introduction de l'idée qu'en présence de toutes les parties prenantes, tous les niveaux peuvent se retrouver.
- Pas besoin des jeunes dans le processus interne (gestion de personnel, de la maintenance de la photocopieuse, ménage...)
- Question : qu'en est-il de la participation aux ateliers, de s'investir dans un contenu proposé?
- Participation vs/engagement.



Niveau 2 :

Niveau 2

Pourquoi la co-construction ?

Conseil consultatif – co-construction de la Mission Locale: pour l'amélioration

Continu de l'offre de service, pour être aligné avec le public jeune/augmenter la pertinence des actions de la Mission Locale

S'appuyer sur la disponibilité /forces des jeunes pour délivrer des projets

Travail sur l'image de la Mission Locale et l'adhésion des jeunes

- Offrir un cadre sécurisant/en confiance pour élaboration du projet
- Renforcer le pouvoir d'agir/la confiance en soi/le lien social grâce au collectif
- Pour faire des projets CV / monter et illustrer les compétences

Sous-groupe 3 : Niveau 0 + Niveau 2

Niveau 0 :

- Participation tournée vers la représentation
- Évènement de façon générale avec les élus, évènement où il y a de la représentation (exemple visite de préfet)

Niveau 2 :

- Question : différence entre participation et engagement ? Notamment lors des ateliers CEJ.

Niveau 3

Participation collaborative : appropriation des projets et des lieux. Des jeunes qui parent à d'autres jeunes (ex café convivial = les services civiques de notre structure propose un temps convivial à la Mission Local pour les jeunes de la Mission Local ou ceux susceptibles d'être suivi avec l'objectif d'échanger sur les envies, les besoins. Ces derniers sont remontés et les jeunes travaillent les projets.

avec les CISP ou chargé des projet, fresque du climat participation des jeunes en étant accompagné par le conseiller) une manière de développer leur soft skills (travail sur l'engagement par exemple)

Projet radio (a.massot@mlbn.fr) animation d'émission radio accompagné par les conseillers de la Mission Locale.

CONCLUSION GT PROS #1 – PAROLES DES PROS

« Des échanges vraiment intéressants qui nous permettent de voir un peu où est-ce qu'on se situe »

« Je ne savais pas trop à quoi m'entendre aujourd'hui [...] j'ai trouvé très intéressant d'avoir un outil de base qui permet de réfléchir quand on fait une action. Donc je pars avec cet élément-là et aussi des contacts car j'ai pu voir comment ça se passe ailleurs et pouvoir m'inspirer. »

« J'ai plutôt hâte de la suite. »

C'EST QUOI LA SUITE ?

Le calendrier du cycle de « mise en mouvement des parties prenantes » de cette Recherche-action Participation donne un cadre de rendez-vous à l'échelle nationale du Réseau.

Prochaines étapes, un webinaire ouvert à tous.tes (pros, élu.e.s, et jeunes !) et un autre GT professionnel.les :

- Lundi 15 Janvier, 13h30-15h : [Webinaire #1 Participation : de quoi parlons-nous ?](#)
- Lundi 22 Janvier, 15h30-17h30 : [GT pros #2 Participation des jeunes, quelles marges de manœuvre pour les professionnels ?](#)

Néanmoins, dans un souci de maintenir une démarche participative, il nous semble important de vous inviter à des ateliers opérationnels pour poursuivre les travaux entrepris en GT. Le prochain temps concernant l'élaboration de la version bêta de l'outil commun de mesure sera le jeudi 30 novembre de 14h à 15h30 en visio : [Cliquez ici pour rejoindre la réunion](#)

Nous recherchons activement :

- des « Ambassadeurs » pour présenter l'outil de mesure dans les sous-groupe du webinaire #1
- des volontaires « pratiques inspirantes » pour les webinar #1, #2 et #3 (cf calendrier)

Nous vous invitons également fortement à mobiliser - votre structure, les jeunes qui la fréquentent et les élu.e.s ayant mandat dans votre Conseil d'administration - sur les sujets qui sont les nôtres.

CONTACTS DE LA RECHERCHE-ACTION COLLECTIVE

Amel KOUZA

Chargée de Développement de l'Institut

Bertrand Schwartz

06 59 43 67 29 – akouza@unml.info**Ninon SZWED**

Chargée de Projet Participation

Institut Bertrand Schwartz

06 61 71 29 23 – nszwed@unml.info**Union nationale des Missions Locales**54 rue de Paradis, Paris, 10^e